


# Plan Maestro del Distrito Escolar del Condado de Clark para el Éxito del Aprendiziente del Idioma Inglés-Resumen

El Plan Maestro para el Éxito del Aprendiziente del Idioma Inglés (Plan Maestro ELL) está diseñado para reforzar el **Compromiso de Logro** realizado por el Distrito Escolar del Condado de Clark:




**Diferencias en el Logro**

- \* Crear un sistema de apoyo que reconozca diversos antecedentes y necesidades del aprendizaje.
- \* Proporcionar oportunidades para crear
  - ✓ comprensión conceptual
  - ✓ prácticas analíticas
  - ✓ dominio del idioma y contenido




**Dominio/Índice de Graduación**

- \* Desarrollar un modelo de aprendizaje profesional que proporcione a todos los maestros las competencias básicas necesarias para enseñar efectivamente y desarrollar el contenido y el lenguaje simultáneamente.



**Preparación para la Universidad y Carreras**

- \* Evaluar programas, prácticas y políticas para garantizar oportunidades de aprendizaje más equitativas.
- \* Asegurar tiempo adicional para el desarrollo del idioma y lectoescritura
- \* Fortalecer la enseñanza y aprendizaje por todo el distrito
- \* Eliminar políticas y prácticas con efectos negativos desatendidos en los estudiantes ELL.



**Participación**

- \* Desarrollar y expandir programas que cumplan con las diversas necesidades de los estudiantes
- \* Proporcionar instrucción que fomente la autonomía del estudiante y aproveche los idiomas del hogar de los estudiantes, riquezas culturales y conocimiento previo
- \* Participación de las familias y comunidades como aliados

El Plan Maestro de ELL proporciona una hoja de ruta, que destaca una **Teoría de Acción**, un conjunto de **Conductores Estratégicos**, y una estructura de **Supervisión** que se debe implementar para mejorar los logros en el aprendizaje para los Aprendizientes del Idioma Inglés (ELL por sus siglas en inglés).

## Hoja de Ruta del Plan Maestro para ELL



### Cinco Objetivos Estratégicos

Los **Objetivos Estratégicos** identifican las áreas clave en las que el Distrito Escolar del Condado de Clark se enfocará y tratará de cambiar el sistema y asegurar oportunidades y resultados equitativos para todos los Estudiantes ELL.

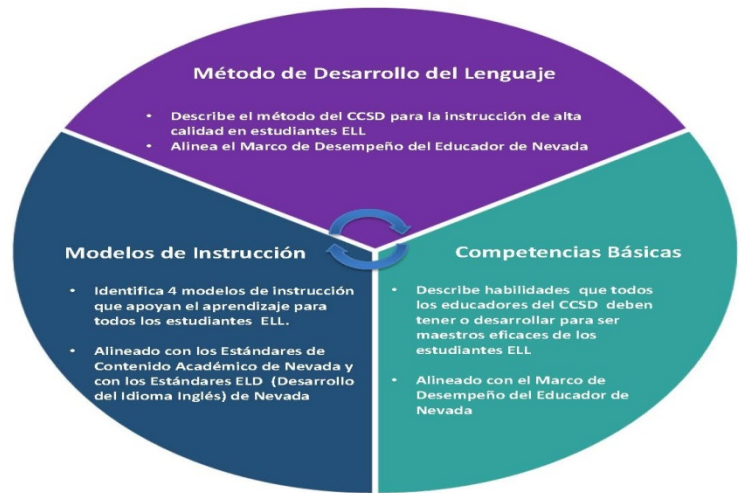
Para asegurarnos de que cumplimos con esta meta:

- Proporcionaremos apoyo constante y de alta calidad para incrementar la comprensión de todos los educadores acerca de los principios y prácticas pedagógicas.
- Trabajaremos con todos los departamentos y a todos los niveles escolares para apoyar el plan de estudios, la instrucción y las prácticas de evaluación.
- Revisaremos y alinearemos las iniciativas de enseñanza y aprendizaje para asegurar el apoyo consistente, coherente y sostenido.

- Objetivo Estratégico 1:** Enseñanza avanzada de calidad para los estudiantes ELL
- Objetivo Estratégico 2:** Diversificar las opciones en el programa de instrucción y para los estudiantes ELL
- Objetivo Estratégico 3:** Contratar, retener y apoyar continuamente a los educadores altamente calificados para los estudiantes ELL
- Objetivo Estratégico 4:** Fomentar un clima y una cultura en la que se valoren las necesidades diversas de todos los estudiantes ELL y la participación de sus familias
- Objetivo Estratégico 5:** Alinear las políticas, estructuras y prácticas en todas las escuelas y departamentos para dar oportunidades de aprendizaje a los ELL

## Conductores Estratégicos

Los **Conductores Estratégicos** identifican los componentes básicos que deben existir por todo el distrito y abordan responsabilidades básicas de los educadores y líderes para mejorar la calidad de instrucción que transforma las oportunidades de aprendizaje y resultados para los estudiantes ELL - así como también para los estudiantes que llegan a la escuela sin hablar ninguna variedad estándar del inglés.



## Método de Desarrollo del Lenguaje

La instrucción en todas las clases de área de contenido, necesita crear oportunidades múltiples adecuadamente segmentadas para los estudiantes ELL – así como también para los estudiantes que llegan a la escuela sin hablar ninguna variedad estándar del inglés – para desarrollar simultáneamente la comprensión conceptual de conceptos básicos, participar en prácticas analíticas clave y desarrollar la necesidad del lenguaje para estas prácticas. El Método de Desarrollo del Lenguaje se fundamenta en los Seis Principios para la Instrucción Eficaz de los Estudiantes ELL (Comprender el Idioma, 2013).

## Modelos de Programas de Instrucción

**Modelo de Lenguaje Académico y del Logro de Contenido:** Los estudiantes reciben todos los días, en todos los salones de clase oportunidades de aprendizaje de alta calidad, rigurosa y de participación a nivel de grado. Este modelo refuerza los niveles actuales estandarizados basados en el nivel de grado de la enseñanza básica en las áreas de contenido.

Los tres modelos de abajo están basados en la necesidad del centro de enseñanza:

- Modelo del Recién Llegado:** Este modelo trata las necesidades y retos de los estudiantes ELL recién llegados, estudiantes que han recibido enseñanza durante menos de dos años en escuelas de los Estados Unidos. El uso de este modelo depende del número de estudiantes recién llegados al centro de enseñanza.
- Modelo de Lenguaje Académico Estratégico y Lectoescritura:** Este modelo trata las necesidades y retos de los estudiantes clasificados como estudiantes ELL durante más de cinco años, "estudiantes ELL a largo plazo", y no han cumplido con el criterio de desempeño que se necesita para ser dados de alta del estatus de ELL. El uso de este modelo depende del número de estudiantes ELL en el centro de enseñanza.
- Modelo de Lenguaje Dual:** Este modelo desarrolla la alfabetización de los estudiantes en dos idiomas, inglés y otro idioma. El uso de este modelo depende del número de maestros del lenguaje dual y del interés del estudiante en el centro de enseñanza.

### Modelo de Logro en Lenguaje Académico y Contenido

- Todos los estudiantes, en todos los salones de clase
- Fortalece la instrucción a nivel de grado basada en los estándares (Nivel I)

#### Modelo del Recién Llegado

- Para estudiantes con menos de 2 años de escolaridad en los Estados Unidos.
- Plan de aprendizaje personalizado y un apoyo instructivo amplio.

#### Modelo de Lenguaje y del Logro de Contenido

- Apoyo deliberado e intensivo para desarrollar la conversación académica y la lectoescritura.
- Para estudiantes clasificados como estudiantes ELL por más de 5 años.

#### Modelo de Lenguaje Dual

- Para todo estudiante que aspire a ser bilingüe y a leer y escribir en dos idiomas.